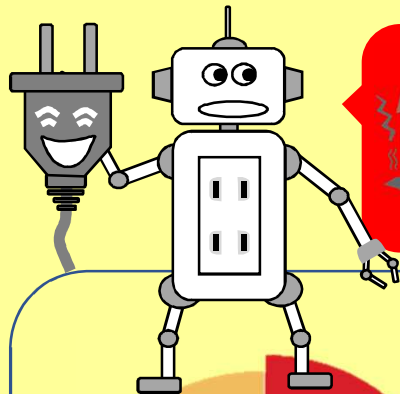
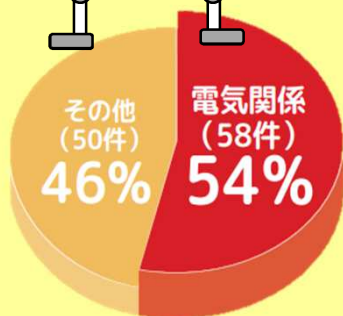


# 地震火災を防止する感震ブレーカーを設置しましょう！



地震を感じたら電気を遮断する装置があるのをご存知ですか？



東日本大震災における本震による火災全111件のうち、原因が特定されたものが108件。そのうち

**過半数が電気関係の出火でした。**

※日本火災学会誌「2011年東日本大震災 火災等調査報告書」より

## なぜ、地震で電気火災がおこるの？

電気ストーブや観賞魚用ヒーター、オーブントースター等の電熱器具を使用中に地震が起こると、揺れの影響で可燃物がヒーター部分に接触した状況になることがあり、停電から復旧した際に、それらの器具が再度通電することによって、可燃物が過熱されて出火に至るのです。もちろんこれらの電熱器具には過熱防止のサーモスタットや転倒時OFFスイッチ等の安全装置が設置されていますが、地震時の室内の状況によっては落下物等により正常に作動しないことがあり、実際、上記のように火災が発生しています。

また、揺れの影響で配線被覆が傷付き、復旧した際に配線がショートして付近のほごりに着火したり、漏れたガスに引火して火事になった事例もあります。

しかし、この火災の一番の怖さは、地震発生とともに出火するのではなく、避難し無人となった室内から時間差で出火するところにあります。これにより発見、初期消火が遅れ、散乱した室内の状況と相まって、あっという間に火災が拡大してしまうのです。

## 電気火災対策には感震ブレーカーが効果的です！

**大地震発生時に！**

**避難時間を考慮して**

**地震3分後に自動遮断！**



分電盤が新しいお家は横に設置するだけ！  
分電盤が古いお家は裏面をご覧ください！

詳しくはHPにて！スマホの方はQRから！

<http://tenwork.minibird.jp/>

株式会社テン・ワーク

お問い合わせ 申し込み TEL 0798-74-2480

〒662-0875 兵庫県西宮市五月ヶ丘8-6



感震機能付ブレーカー  
標準工事費込み  
特別価格

**29,800円**

(税別)

地域担当

# お家の分電盤！ 定期点検をしていますか？



古い分電盤は、老朽化やホコリが原因で火災が発生することがあります。

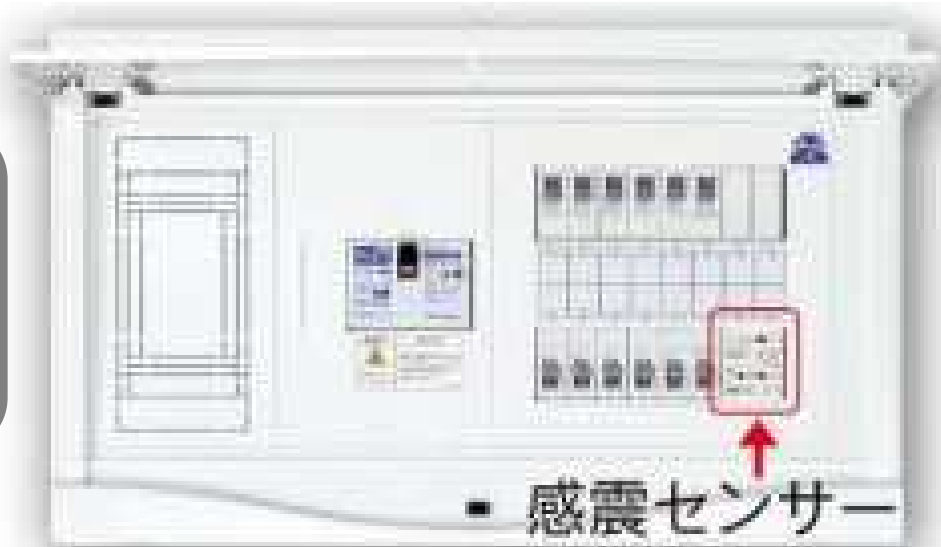
今すぐご確認ください！

分電盤の交換目安は10年～15年です。

**火事になる前に、早期交換が必要です。**

分電盤の交換は、「通電火災」を防止する地震感知機能搭載ブレーカー付き分電盤がお勧めです。

『通電火災』とは大地震に伴う停電が、復旧したことで発生する火災です。暖房器具だけでなく、冷蔵庫、テレビ等が倒れ電線がショートすることで、火災が発生することがあります。



地震感知機能搭載ブレーカー付き分電盤は、震度5以上の大地震でブレーカーを遮断します。

詳しくはHPにて！スマホの方はQRから！

<http://tenwork.minibird.jp/>

**有限会社テン・ワーク**

お問い合わせ 申し込み TEL 0798-74-2480

〒662-0875 兵庫県西宮市五月ヶ丘8-6



感震機能付ブレーカー  
標準工事費込み  
特別価格

**69,800円**

(税別)

地域担当